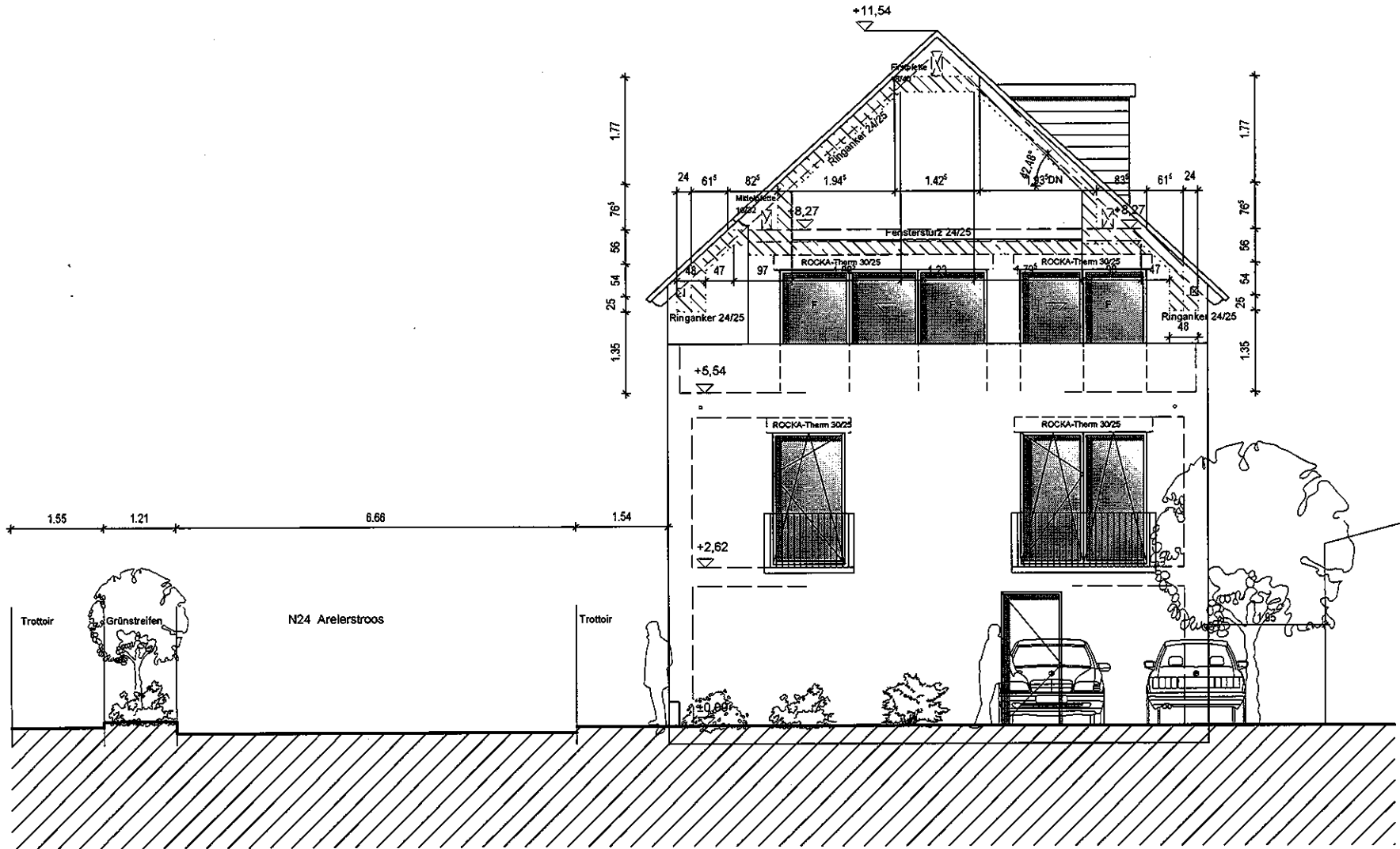


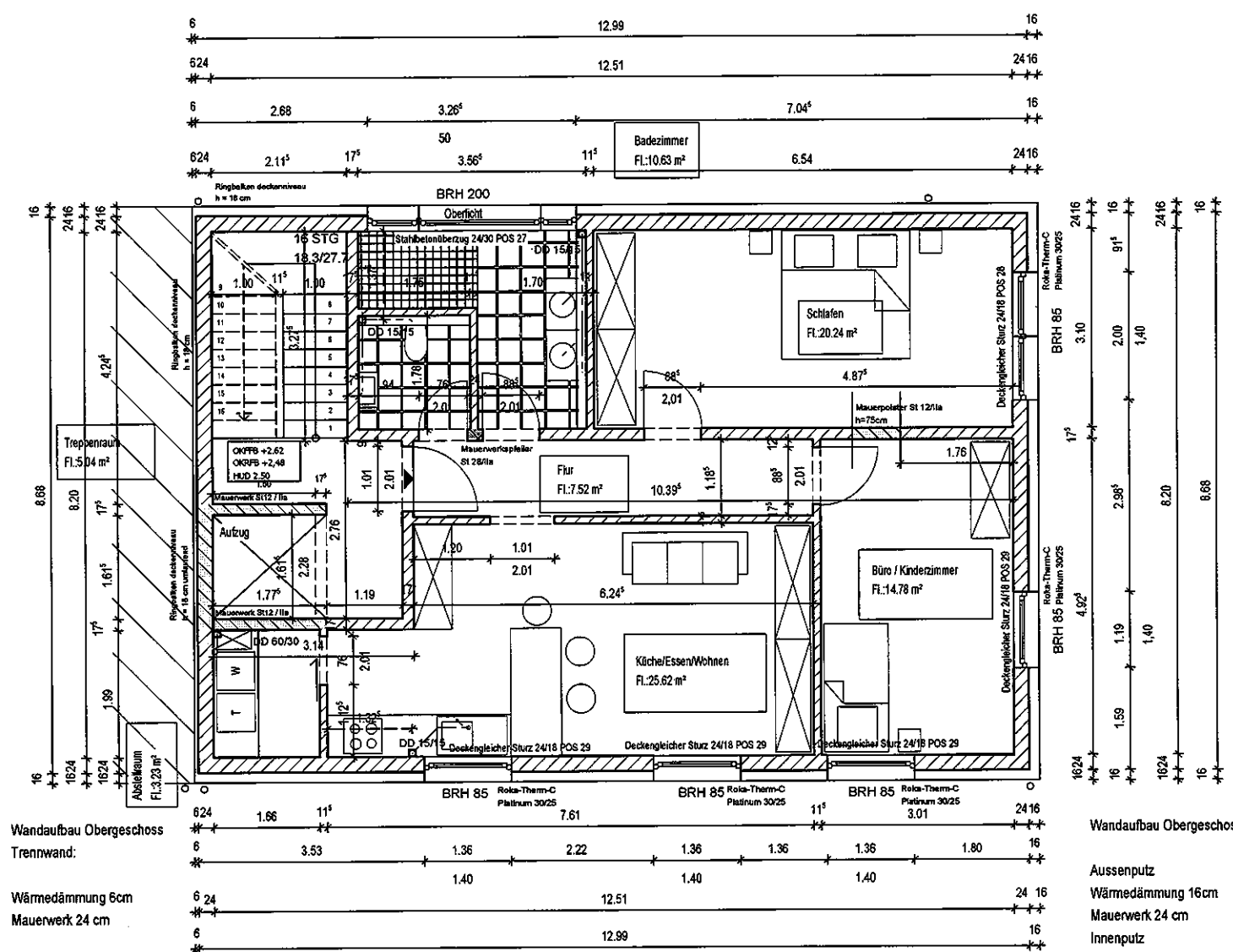
20/12/2006



20/12/2006







Wandaufbau Obergeschoss  
Trennwand:

Wärmedämmung 6cm  
Mauerwerk 24 cm

Wandaufbau Obergeschoss:

Aussenputz  
Wärmedämmung 16cm  
Mauerwerk 24 cm  
Innenputz

2012/2006